

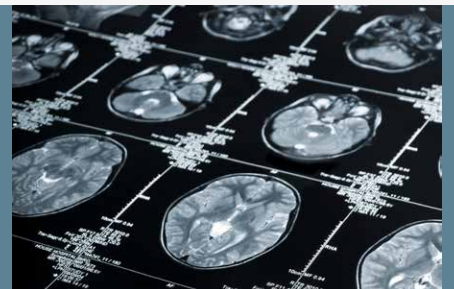


医疗冷水机解决方案

OPTI CLC MED 27, 44, 69 KW

KKT chillers 医疗用冷水机组

高效OCLC MED机组主要应用于医疗影像领域，适用环境温度 -40°C 至 +55°C.



技术参数

OCLC MED	25	50	70
制冷量 ¹⁾	27 kW	44 kW	69 kW
制冷剂	R410A		
GWP	2088		
制冷剂充注量	5,1 kg	6,6 kg	10 kg
CO ₂ 等排量	10,6 t CO ₂	13,8 t CO ₂	20,9 t CO ₂
应用环境温度	-25°C 至 +45°C		
(可选)	(-40°C 至 +55°C)		
风量	17.000 m ³ /h		21.000 m ³ /h
载冷剂	30% 至 40% 乙二醇油混合物		
供水温度	6 °C 至 14 °C		
温度控制精度	± 2 K		
运行流量 最小/最大 ²⁾	3,0/6,0 m ³ /h	2,4/7,2 m ³ /h	7,2/14,4 m ³ /h
水泵供水压力	4 bar	3 bar	
噪音等级 ³⁾	55 dB(A)	60 dB(A)	
运行电压	380 V (+15%/-5%)/3 Ph/50 Hz 460 V (±10%)/3 Ph/60 Hz 4)	380 V (+15%/-5%)/3 Ph/50 Hz	
过流保护	35 A	60 A	80 A
额定功耗 ¹⁾	11,2 kW	21,5 kW	35,8 kW
防护等级	IP 54		
水路连接尺寸	1 1/4"	1 1/2"	2"
运输重量 / 运行重量	530 kg / 540 kg	678 kg / 688 kg	781 kg / 804 kg
长度 x 宽度 x 高度	1.925 mm x 1.003 mm x 1.750 mm		2.225 mm x 1.177 mm x 2.049 mm

¹⁾ 水温12°C 环温45°C 不含水泵。| ²⁾ 应用流量超出允许范围时，请咨询 KKT chillers 工程师。

³⁾ 参照ISO 3744标准5m距离，无反射。| ⁴⁾ 400 V (±10%)/3 Ph/60 Hz and 200 V (±10%)/3 Ph/60 Hz 配合外置变压器使用

附件(可选件)

为简化设备运行维护，客户可选购电路切换柜和远程控制面板。



扫描二维码，了解更多服务资讯。

kkt-chillers-service.de/en/service-locations

KKT chillers Germany

ait-deutschland GmbH
Industriestraße 3
95359 Kasendorf

T +49 9228 9977 7190
E service@kkt-chillers.com

KKT chillers USA

KKT chillers, Inc.
765 Dillon Drive
IL 60191 Wood Dale

T +1 833 558 4357
E techsupport@kkt-chillersusa.com

KKT chillers East Asia

Sales and Service Office
No. 108 Xinglin Street
Suzhou Industrial Park
Suzhou 215026, P.R.China

T +86 512 6790 3091
E service@kkt-chillerscn.com

24/7
全时响应

kkt-chillers.com